

# Robuste skapløsninger for krevende miljøer

# Robust beskyttelse av komponenter som krever høy kapslings- klasse og sikkerhet.

**Pålitelige og effektive løsninger som beskytter  
dine installasjoner i de fleste miljøer!**

DBV skapene er utviklet for bruk i krevende miljøer hvor det stilles høye krav til korrosjonsbestandighet, tetthetsgrad og styrke. Typiske bruksområder er: infrastruktur, ladeanlegg, samferdsel, vei, jernbane, havneområder og industri. Skapene har doble vegger og tak som gir en naturlig luftsirkulasjon som forhindrer kondens, og beskytter innvendige komponenter.

## **Produktbeskrivelse:**

**Produkt:** DBV Aluminiumsskap inkl. montasjeplate

**Materiale:** Sjøvannsbestandig Aluminium 5052/5754

**Overfalte:** Pulverlakk, struktur i farge RAL 7032. Kan også leveres i andre farger

**Kapslingsgrad:** IP66

**Slagfasthet:** IK10

## **Testet iht.:**

EN62208:2011

NEK 399:2018

IEC / EN 60529

IEC / EN 62262

IEC / EN 62282

IEC / EN 60068

EN 60068-2-1:2007, Ed.6.0

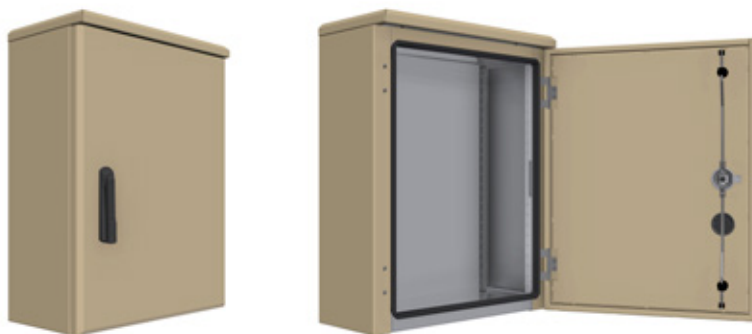
EN 60068-2-14:2009, Ed.6.0

EN 60068-2-30:2005, Ed.3.0

EN 60068-2-6:2008, Ed.7.0

EN 60068-2-27:2008, Ed 4.0





### Dobbeltveggede Aluminiumsskap IP66 med 1 dør. Inkl. montasjeplate

Artikkelnr	Varenr	Høyde	Bredde	Dybde	Farge	Vekt/Kg.
801051	DBV 060603	600	600	300	RAL 7032	22
801052	DBV 080603	800	600	300	RAL 7032	28
801053 *	DBV 080604	800	600	400	RAL 7032	31
801055	DBV 100603	1000	600	300	RAL 7032	33
801056 *	DBV 100604	1000	600	400	RAL 7032	39
801059	DBV 100804	1000	800	400	RAL 7032	45
801061	DBV 120604	1200	600	400	RAL 7032	48
801066	DBV 120804	1200	800	400	RAL 7032	52
801066-7042	DBV 120804	1200	800	400	7042 (trafikk grå)	52
801069	DBV 121004	1200	1000	400	RAL 7032	62
801069-7042	DBV 121004	1200	1000	400	7042 (trafikk grå)	62
801072 *	DBV 140604	1400	600	400	RAL 7032	57
801073	DBV 140804	1400	800	400	RAL 7032	60
801074	DBV 141004	1400	1000	400	RAL 7032	67
801076	DBV 160804	1600	800	400	RAL 7032	73
801077	DBV 161004	1600	1000	400	RAL 7032	79

\* På forespørsel

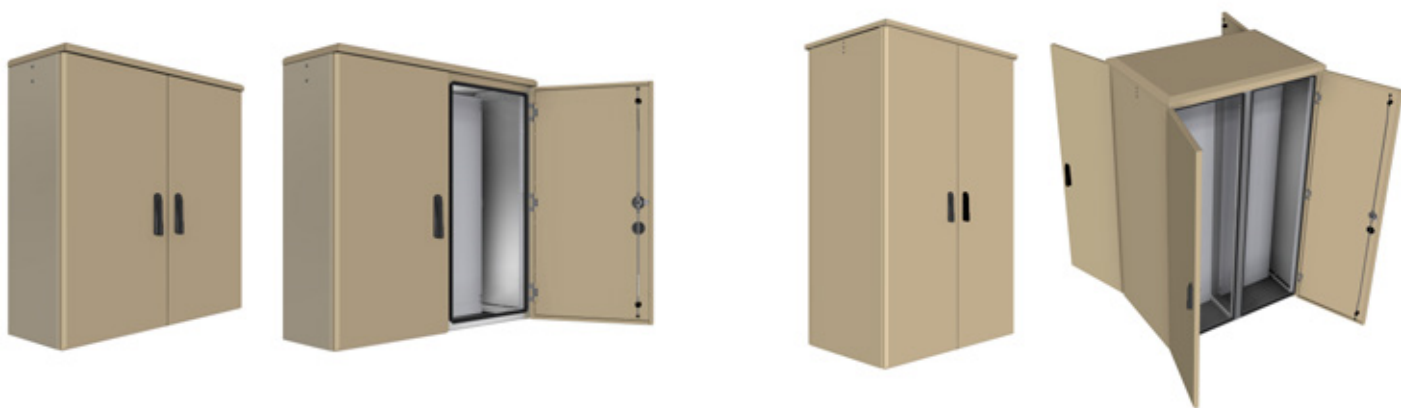


### Dobbeltveggede Aluminiumsskap med 2 dører og eget 400mm målerfelt. Tett skillevegg mellom feltene, IP66. Inkl. montasjeplater

Artikkelnr	Varenr	Høyde	Bredde	Dybde	Farge	Vekt/Kg.
801105	DBV 121204MV	1200	1200 (400x800)	400	RAL 7032	81
801108	DBV 141404MV	1400	1400 (400x1000)	400	RAL 7032	102

### Dobbeltveggede Aluminiumsskap IP66 med 2 dører. Inkl. montasjeplate

Artikkelnr	Varenr	Høyde	Bredde	Dybde	Farge	Vekt/Kg.
801086	DBV 121204	1200	1200	400	RAL 7032	79
801089	DBV 141404	1400	1400	400	RAL 7032	100
801090	DBV 161204	1600	1200	400	RAL 7032	98
801091	DBV 161404	1600	1400	400	RAL 7032	108
801098	DBV 201205	2000	1200	500	RAL 7032	122



### Dobbeltveggede Aluminiumsskap IP66 med 2 dører i front og 2 bak. Inkl. montasjeplater rygg mot rygg

Artikkelnr	Varenr	Høyde	Bredde	Dybde	Farge	Vekt/Kg.
801100	DBV 201208	2000	1200	800	RAL 7032	180



### Dobbeltveggede Aluminiumsskap IP66 med 4 dører. Inkl. montasjeplater

Artikkelnr	Varenr	Høyde	Bredde	Dybde	Farge	Vekt/Kg.
801088	DBV 122805	1200	2800	500	RAL 7032	185

Mål på felt: 600 mm - 600 mm - 900 mm - 700 mm. Feltene er delt med perforerte skilleplater  
 Feltene på 600 mm, 600 mm og 900 mm er utstyrt med montasjeplater.  
 Feltet til høyre (700 mm) er tilrettelagt for Trafo. Inkl. bæreskiner for trafo (uten montasjeplate)  
 Montasjeplate for Trafofeltet (700 mm) Kan kjøpes separat. Art.nr. 801692

Artikkelnr	Varenr	Høyde	Bredde	Dybde	Farge	Vekt/Kg.
801092	DBV 1628065	1600	2800	650	RAL 7032	247

Mål på felt: 600 mm - 600 mm - 850 mm - 750 mm. Feltene er delt med perforerte skilleplater  
 Feltene på 600 mm, 600 mm og 850 mm er utstyrt med montasjeplater.  
 Feltet til høyre (750 mm) er tilrettelagt for Trafo. Uten montasjeplate, men inkl. bæreskiner  
 Montasjeplate for Trafofeltet (750 mm) Kan kjøpes separat.



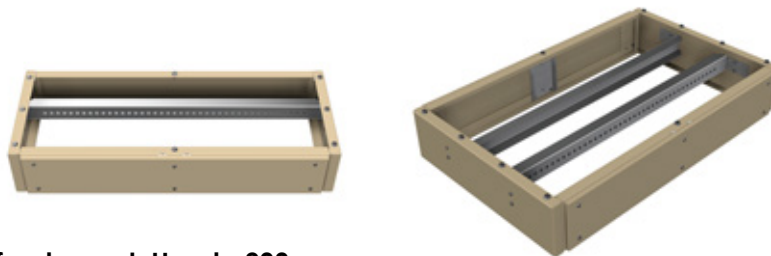
### Sokkel for nedgravning. Fast høyde 1000 mm

Artikkelnr	Varenr	Høyde	Bredde	Dybde	Farge	Vekt/Kg.
801120	FSN 100603	1000	600	300	RAL 7032	14
801121	FSN 100604	1000	600	400	RAL 7032	13
801126	FSN 100804	1000	800	400	RAL 7032	18
801126-7042	FSN 100804	1000	800	400	7042 (trafikk grå)	18
801129	FSN 101004	1000	1000	400	RAL 7032	20
801129-7042	FSN 101004	1000	1000	400	7042 (trafikk grå)	20
801132	FSN 101204	1000	1200	400	RAL 7032	25
801140	FSN 101404	1000	1400	400	RAL 7032	29
801135	FSN 101205	1000	1200	500	RAL 7032	27
801138	FSN 101208	1000	1200	800	RAL 7032	37



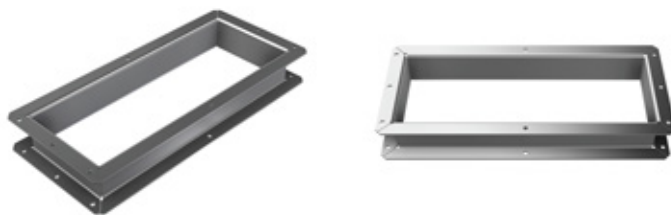
### Sokkel for feste til fundament. Høyde 400 mm

Artikkelnr	Varenr	Høyde	Bredde	Dybde	Farge	Vekt/Kg.
801150	FSF 040603	400	600	300	RAL 7032	8
801151	FSF 040604	400	600	400	RAL 7032	9
801156	FSF 040804	400	800	400	RAL 7032	10
801159	FSF 041004	400	1000	400	RAL 7032	12
801162	FSF 041204	400	1200	400	RAL 7032	15
801165	FSF 041205	400	1200	500	RAL 7032	18
801168	FSF 041404	400	1400	400	RAL 7032	17
801169	FSF 042805	400	2800	500	RAL 7032	31
801170	FSF 0428065	400	2770	650	RAL 7032	37



Sokkel for feste til fundament. Høyde 200 mm

Artikkelnr	Varenr	Høyde	Bredde	Dybde	Farge	Vekt/Kg.
801173	FSF 021205	200	1200	500	RAL 7032	10
801174	FSF 021208	200	1200	800	RAL 7032	14



Sokkel for feste til fundament. Høyde 100 mm

Artikkelnr	Varenr	Høyde	Bredde	Dybde	Farge	Vekt/Kg.
801180	FSF 010603	100	600	300	RAL 7032	3
801181	FSF 010604	100	600	400	RAL 7032	4
801186	FSF 010804	100	800	400	RAL 7032	5
801189	FSF 011004	100	1000	400	RAL 7032	6
801192	FSF 011204	100	1200	400	RAL 7032	7
801195	FSF 011205	100	1200	500	RAL 7032	8

## Skap tilbehør

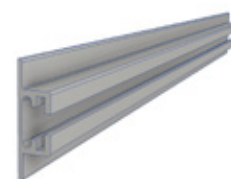
### Veggfester

Artikkelnr	Beskrivelse	Høyde	Farge	Enhet
802511	Veggfeste 600	600	RAL 7032	sett à 2 stk
802512	Veggfeste 800	800	RAL 7032	sett à 2 stk
802513	Veggfeste 1000	1000	RAL 7032	sett à 2 stk
802514	Veggfeste 1200	1200	RAL 7032	sett à 2 stk
802515	Veggfeste 1400	1400	RAL 7032	sett à 2 stk
802516	Veggfeste 1600	1600	RAL 7032	sett à 2 stk



### Skinner for feste av skap til mast

Artikkelnr	Beskrivelse	Lengde	Enhet
805000	Profilert aluminiumskinne	600	stk
805001	Profilert aluminiumskinne	800	stk
805002	Profilert aluminiumskinne	1000	stk



## Støttebraketter for skap mot vegg

Artikkelnr	Beskrivelse	Farge	Enhet
803110	Støttebrakett mot vegg L: 0 - 140mm	RAL 7032	stk
803112	Støttebrakett mot vegg L: 140 - 440mm	RAL 7032	stk



## Deksel som skjuler kabelinnføring

Artikkelnr	Beskrivelse	Enhet
801215	Deksel for mont. under skap. B: 600 D: 300 mm	stk
801216	Deksel for mont. under skap. B: 600 D: 400 mm	stk
801217	Deksel for mont. under skap. B: 800 D: 300 mm	stk
801218	Deksel for mont. under skap. B: 800 D: 400 mm	stk
801219	Deksel for mont. under skap. B: 1000 D: 400 mm	stk



## Skillevegger

Artikkelnr	Beskrivelse	Enhet
803074	Skillevegg for skap m/2 dører 1200x400mm (HxD)	stk
803075	Skillevegg for skap m/2 dører 1400x400mm (HxD)	stk
803076	Skillevegg for skap m/2 dører 1600x400mm (HxD)	stk
803077	Skillevegg for skap m/2 dører 2000x500mm (HxD)	stk
803078	Skillevegg for skap m/2 dører 2000x800mm (HxD)	stk



## Vertikaler for modulæravdekkinger

Artikkelnr	Beskrivelse	Skapstørrelse HxBxD	Enhet
802521	Fremre vertikal	600x600x300 mm	sett à 2 stk
802522	Fremre vertikal	800x600x300 mm	sett à 2 stk
802523	Fremre vertikal	1000x600x300 mm	sett à 2 stk
802524	Fremre vertikal	1000x800x400 mm	sett à 2 stk
802525	Fremre vertikal	1200x600x400 mm	sett à 2 stk
802525	Fremre vertikal	1200x800x400 mm	sett à 2 stk
802526	Fremre vertikal	1400x800x400 mm	sett à 2 stk
802527	Fremre vertikal	1600x800x400 mm	sett à 2 stk
802536	Fremre vertikal	1200x1200x400	sett à 2 stk
802537	Fremre vertikal	1400x1200x400	sett à 2 stk
802538	Fremre vertikal	1600x1200x400	sett à 2 stk
802539	Fremre vertikal	2000x1200x500 mm	sett à 2 stk
802539	Fremre vertikal	2000x1200x800 mm	sett à 2 stk
802546	Bakre vertikal	1200x1200x400 mm	sett à 2 stk
802547	Bakre vertikal	1400x1200x400 mm	sett à 2 stk
802548	Bakre vertikal	1600x1200x400 mm	sett à 2 stk
802549	Bakre vertikal	2000x1200x500 mm	sett à 2 stk
802549	Bakre vertikal	2000x1200x800 mm	sett à 2 stk



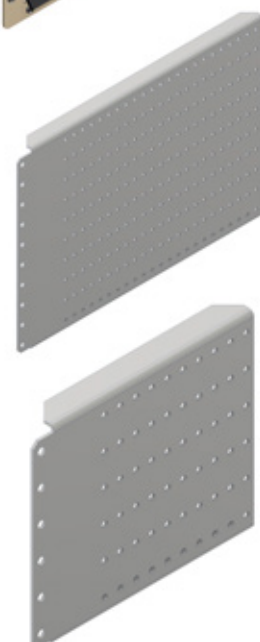
## Kabelluke universal

Artikkelnr	Beskrivelse	Mål	Lukemål	Enhet
801782	Kabelluke m/ gummileppe	240x460 mm	195x370 mm	stk



## Montasjeplater for montering i sidevegg

Artikkelnr	Beskrivelse	Høyde - Bredde	Enhet
801641	Montasjeplate side 300 mm dypt skap	180 - 210	stk
801643	Montasjeplate side 400 mm bypt skap	180 - 320	stk
801645	Montasjeplate side 300 mm dypt skap	360 - 210	stk
801647	Montasjeplate side 400 mm bypt skap	480 - 320	stk
801649	Montasjeplate side 500 mm dypt skap	180 - 425	stk
801650	Montasjeplate side 500 mm dypt skap	300 - 425	stk



## Dørstopper

Artikkelnr	Beskrivelse	Enhet
801671	Dørstopper for H og V hengslet dør	stk



## Varmeelementer

Artikkelnr	Beskrivelse	Enhet
805003	Varmeelement, 50W Inkl. termostat	stk
805004	Varmeelement, 100W Inkl. termostat	stk
805005	Varmeelement, 150W Inkl. termostat	stk



## Trykkompensasjonsnippel

Artikkelnr	Beskrivelse	Enhet
805006	Trykkompensasjonsnippel	stk



## Snømarkør

Artikkelnr	Beskrivelse	Enhet
801984	Snømarkør	stk
801986	Snømarkør for skap med takutstikk. 2000x1200x800 mm og 1200x2800x500 mm	stk



## Låsesylinder

Artikkelnr	Beskrivelse	Enhet
805007	OLU Låsesylinder m/2 st. nøkler	stk
805008	OLH Låsesylinder m/2 st. nøkler	stk
805009	BLU Låsesylinder m/2 st. nøkler	stk
805010	BLH Låsesylinder m/2 st. nøkler	stk
805018	Klaff for beskyttelse av låsesylinder	stk
805019	Festedeleser for låsesylinder	stk



## Lysarmatur

Artikkelnr	Beskrivelse	Enhet
805011	Lysarmatur m/sensor	stk
805012	Kabel for ditto. L: 3m	stk



## Dørbryter

Artikkelnr	Beskrivelse	Enhet
805023	Dørbryter for brakett 801694 og 801695	stk



## Brakett for dørbryter

Artikkelnr	Beskrivelse	Enhet
801694	Bryterbrakett, høyrehengslett dør	stk
801695	Bryterbrakett, venstrehengslet dør	stk



## Heiseører

Artikkelnr	Beskrivelse	Enhet
801300	Heiseører	sett 2 st
801699	Heiseører for skap med takutstikk. 2000x1200x800 mm og 1200x2800x500 mm	sett 2 st

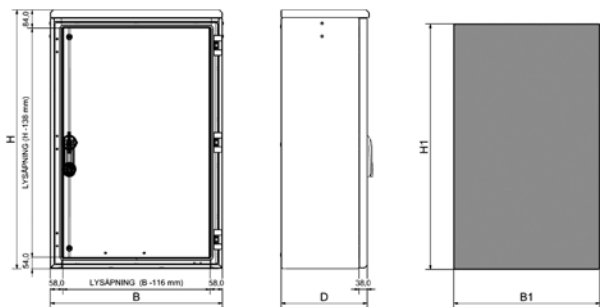


## Utluffing

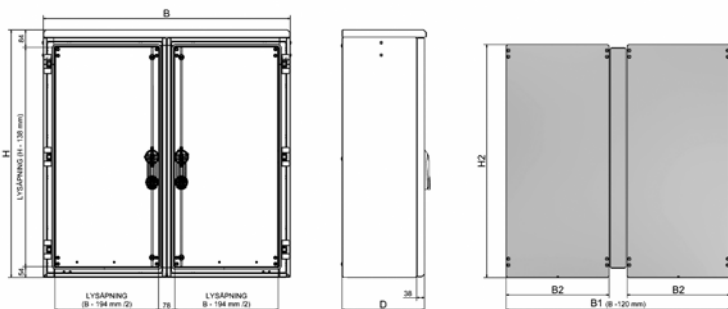
Artikkelnr	Beskrivelse	Enhet
805013	Filtervifte. Mål 200x200 mm. For 400 mm dype skap	stk
805014	Utluffingsfilter. Mål 200x200 mm. For 400 mm dype skap	stk
805015	Filtervifte. Mål 320x320 mm. For 500 mm dype skap	stk
805016	Utluffingsfilter. Mål 320x320 mm. For 500 mm dype skap	stk
805692	Regnhette imot vanninntrengning for 400 mm dype skap	stk
801693	Regnhette imot vanninntrengning for 500 mm dype skap	stk



# Mål og dimensjoner

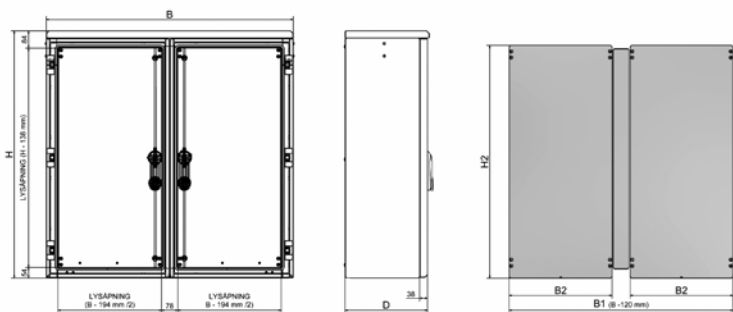


Artikkelnr	Varenr	Skap			Montasjeplate		Vekt
		H (mm)	B (mm)	D (mm)	H1 (mm)	B1 (mm)	
801051	DBV 060603	600	600	300	535	480	22
801052	DBV 080603	800	600	300	735	480	28
801053	DBV 080604	800	600	400	735	480	31
801055	DBV 100603	1000	600	300	938	480	33
801056	DBV 100604	1000	600	400	938	480	39
801059	DBV 100804	1000	800	400	938	680	45
801061	DBV 120604	1200	600	400	1138	480	48
801066	DBV 120804	1200	800	400	1138	680	52
801069	DBV 121004	1200	1000	400	1138	880	62
801072	DBV 140604	1400	600	400	1338	480	57
801073	DBV 140804	1400	800	400	1338	680	60
801074	DBV 141004	1400	1000	400	1338	880	67
801076	DBV 160804	1600	800	400	1538	680	73
801077	DBV 161004	1600	1000	400	1538	880	79



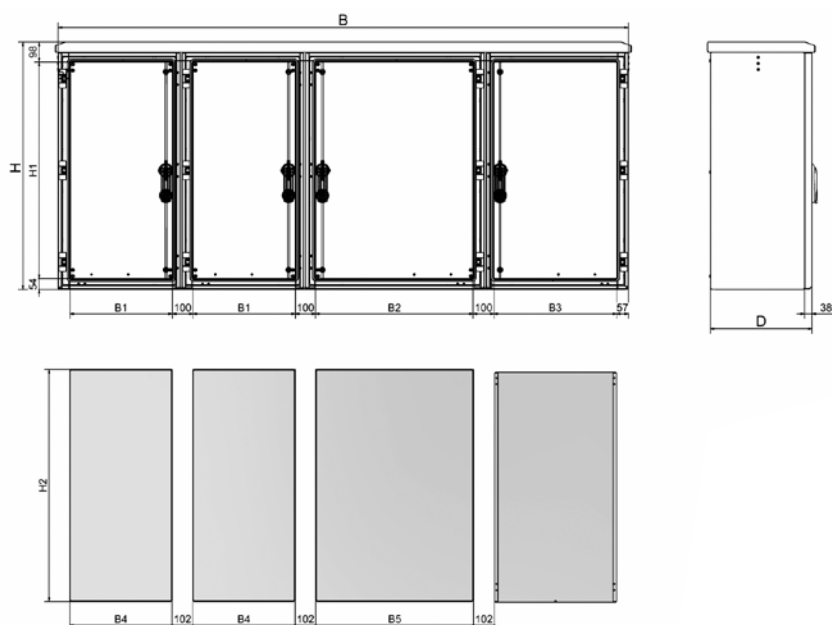
## Skap med 2 dører.

Artikkelnr	Varenr	Skap			Montasjeplate			Vekt
		H (mm)	B (mm)	D (mm)	H2 (mm)	B1 (mm)	B2 (mm)	
801086	DBV 121204	1200	1200	400	1130	1077	500	79
801089	DBV 141404	1400	1400	400	1330	1277	600	100
801090	DBV 161204	1600	1200	400	1530	1077	500	98
801091	DBV 161404	1600	1400	400	1530	1277	600	108
801098	DBV 201205	2000	1200	500	1930	1077	500	122



Skap med 2 dører i front og 2 bak. Lik på begge sider.

Artikkelnr	Varenr	Skap			Montasjeplate			Vekt
		H (mm)	B (mm)	D (mm)	H2 (mm)	B1 (mm)	B2 (mm)	
801100	DBV 201280	2000	1200	800	1930	1077	500	180



Skap med 4dører i front.

Artikkelnr	Varenr	Skap							Montasjeplate				Vekt
		H (mm)	B (mm)	D (mm)	H1 (mm)	B1 (mm)	B2 (mm)	B3 (mm)	H2 (mm)	B4 (mm)	B5 (mm)	B6 (mm)	
801088	DBV 122805	1215	2800	500	1063	504	774	604	1138	502	772	602	185



**Elektriske Skap-Systemer AS**  
Kinnlimarka 107  
2360 Rudshøgda

Foretaksnummer: 925 573 523  
E-post: [post@ess.no](mailto:post@ess.no)  
[www.ess.no](http://www.ess.no)